



臺南市登革熱疫情週報

2024/4/14－2024/4/20(Week 16, 2024)

(一)全國疫情

2024 年登革熱全國確定病例數：(1 月 1 日起，依發病日計)

■本土病例數：175

■境外移入病例數：59

(二)台南市疫情(第 16 週)

登革熱：

■新增 0 例本土病例

■新增 0 例境外移入

屈公病：

■新增 0 例本土病例

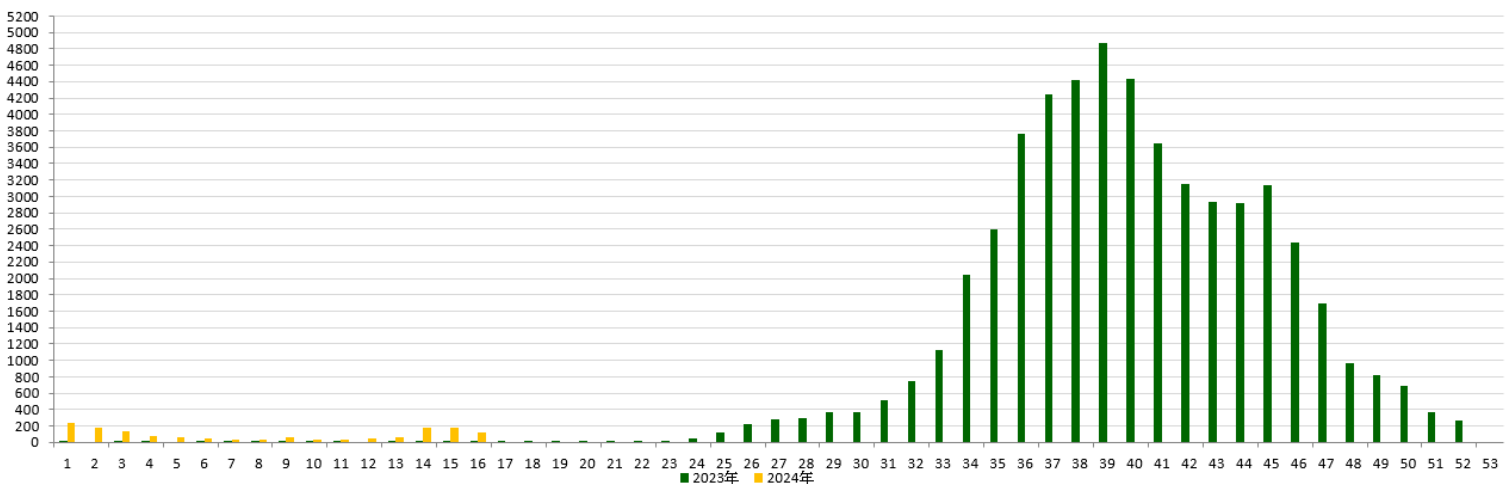
■新增 0 例境外移入

本市 2024 年至第 16 週
確定病例及同期比較(依發病日計)

發病年	登革熱			屈公病		
	本土	境外	總計	本土	境外	總計
2019	0	16	16	0	0	0
2020	0	5	5	0	1	1
2021	0	1	1	0	0	0
2022	0	0	0	0	0	0
2023	0	6	6	0	0	0
2024	19	4	23	0	0	0

登革熱國際間旅遊疫情建議

第一級(注意)：越南、菲律賓、印尼、馬來西亞、斯里蘭卡、印度、新加坡



2023 年/2024 年第 1-52 週本土通報數同期比較

二、臺南市病媒蚊密度調查

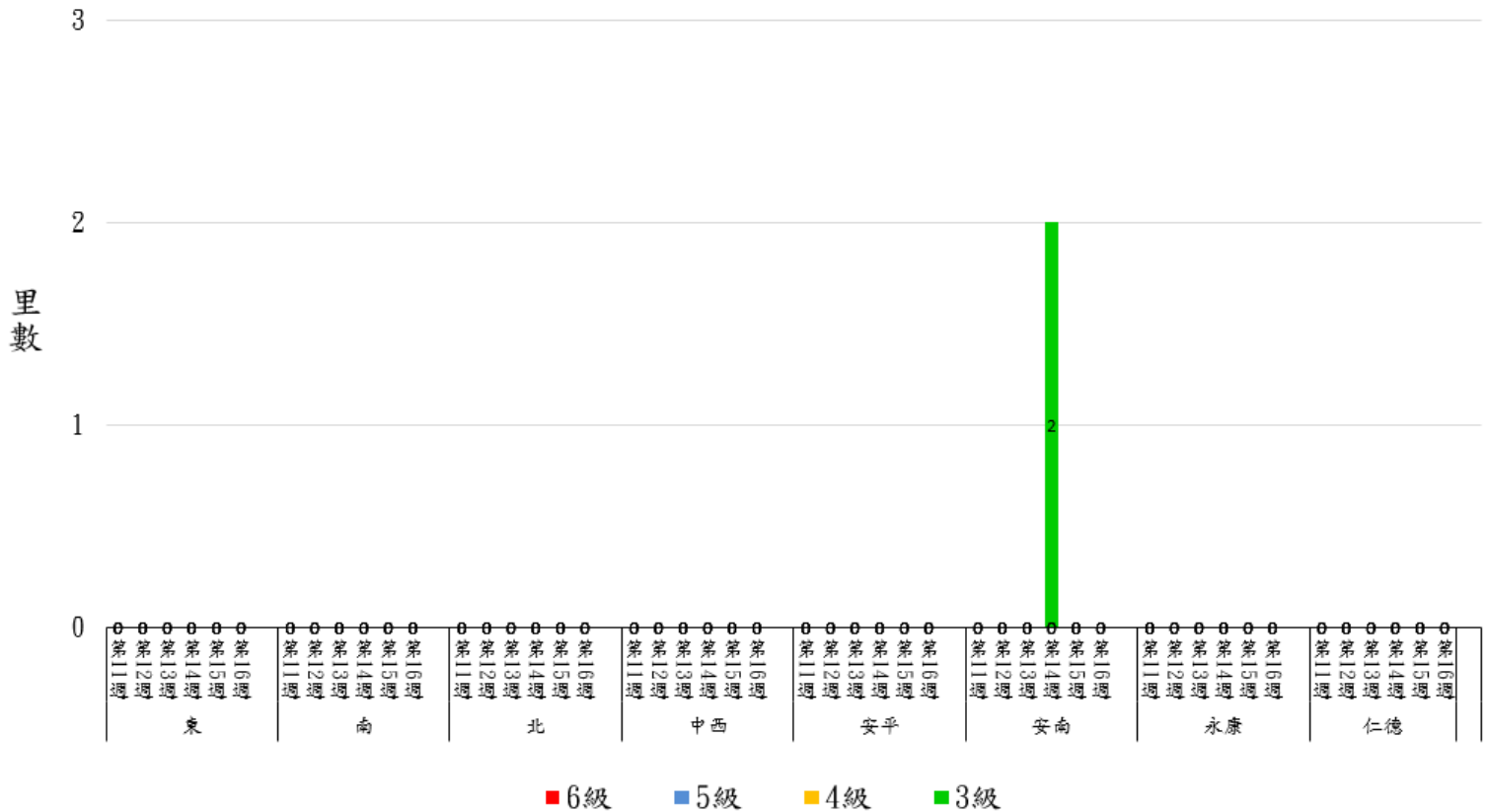
04/14~04/20(第 16 週)病媒蚊密度調查共完成 373 里次

04/07~04/13(第 15 週)病媒蚊密度調查共完成 342 里次，級數分布如下：

級數 日期	★0 級	1 級	2 級	3 級	4 級	5 級	6 級
4/14-4/20 (第 16 週)	314 里次 (84.18%)	55 里次 (14.75%)	4 里次 (1.07%)	0 里次 (0%)	0 里次 (0%)	0 里次 (0%)	0 里次 (0%)
4/7-4/13 (第 15 週)	302 里次 (88.3%)	37 里次 (10.82%)	2 里次 (0.88%)	0 里次 (0%)	0 里次 (0%)	0 里次 (0%)	0 里次 (0%)
近 2 週 增減百分比	-4.12%	+3.93%	+0.19%	0%	0%	0%	0%

第 16 週：本週無 3 級里別

113 年第 11 週至第 16 週臺南市人口監測區密度調查布氏級數 3 至 6 級比較圖




★請區公所針對 1 級以上里別加強民眾衛教及孳生源清除。


三、臺南市監測區誘卵桶監測

目前監測 10 個監測區（東區、南區、北區、中西區、安平區、安南區、永康區、仁德區、新營區、歸仁區）271 里共 3,252 點。

★陽性點：756(陽性率 23.2%)

：連續兩週卵數>250 粒里別，計 0 里

：連續兩週陽性率>40%里別，計 2 里

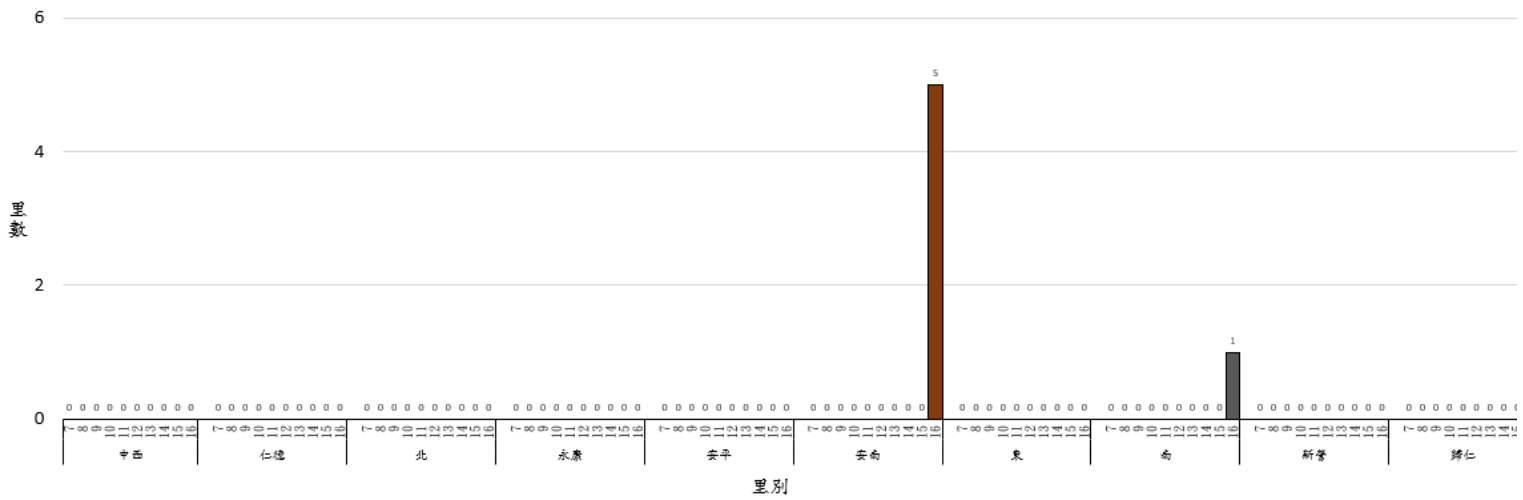
：連續兩週陽性率>60%里別，計 0 里

★監測日期：2024/4/14~2024/4/20(第 16 週)

區別	里數	卵數>250 粒	里數	陽性率>40%	里數	陽性率>60%
中西區	0		1	南美里	0	
仁德區	0		4	仁和里、文賢里、仁愛里 單桶 100 粒以上→中洲里	0	
北區	0		4	元美里、大興里、長勝里 單桶 100 粒以上→元寶里	0	
永康區	0		6	甲頂里、龍埔里、復興里、三民里、 蔦松里 單桶 100 粒以上→塩洲里	0	
安平區	0		1	漁光里	0	
安南區	0		22	四草里、公塭里、城北里、南興里、 幸福里、淵中里、城西里、海西里、 原佃里、塭南里、總頭里、砂崙里、 海南里、佃東里、淵東里、城東里、 佃西里、城中里、安東里、安慶里、 海東里 單桶 100 粒以上→東和里	5	媽祖宮里、塩田里、 鹿耳里、學東里、淵西里
東區	0		2	中西里、小東里	0	

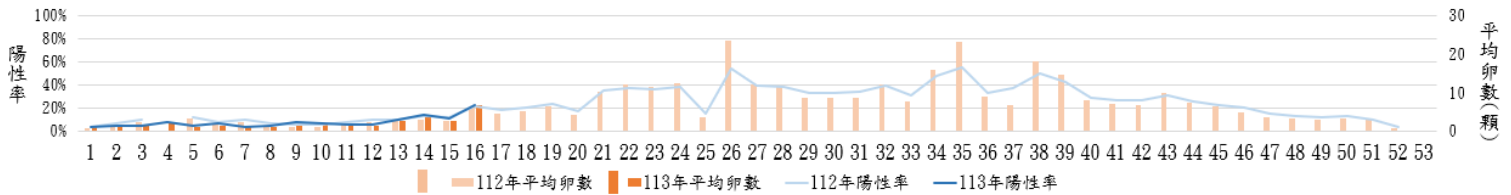
區別						
南區	0		8	大林里、省躬里、明德里、興農里、 新生里、松安里 單桶 100 粒以上→竹溪里、喜北里	1	鯤鯨里
新營區	0		0		0	
歸仁區	0		0		0	

113年第7週至113年第16週臺南市監測區誘卵桶監測陽性率高於60%各區里數比較圖

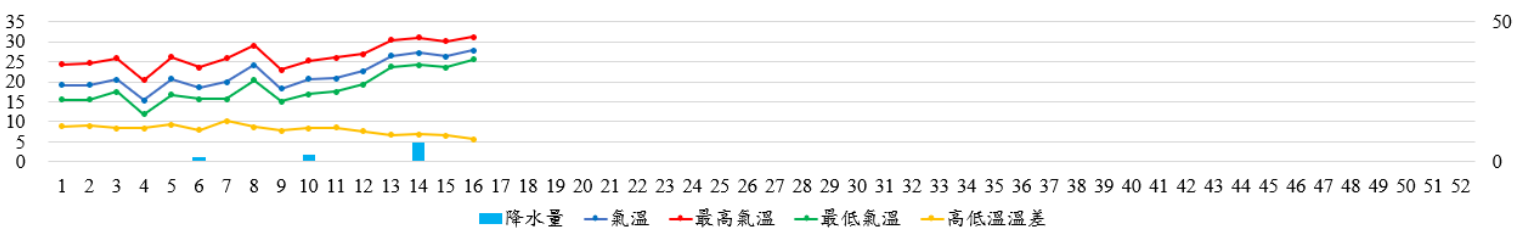


四、臺南市 112 年與 113 年誘卵桶監測區同期比較

臺南市監測區誘卵桶陽性率與平均卵數趨勢比較圖(112年與113年)



113年臺南市週平均溫度與累計雨量



致～市民防疫小叮嚀

- ★第 16 週本市監測區病媒蚊密度調查無達 3 級里別；登革熱防治中心將持續針對誘卵桶陽性率仍大於 60% 之里別進行複查，並提供環保局做為規劃預防性戶外環境防治參考。請里鄰長動員社區民眾清除積水容器，避免病媒蚊孳生；倘有疑似登革熱症狀請儘速就醫，避免潛伏期遭病媒蚊叮咬散播登革熱病毒於社區，造成疫情於環境中爆發。
- ★本市登革熱 NS1 快篩合約院所相關資訊請參閱臺南市政府登革熱防治中心網頁 <https://gov.tw/zv9> 或 06-3366366 防疫專線。



- ① 登革熱防治中心製作350支天溝巡查棒，頒贈給公所及防疫志工隊做為天溝防治使用；
- ② 利用天溝巡查棒之反光鏡，可直接檢視有無泥土淤積或積水，若積水可直接投藥。

臺南市政府登革熱防治中心 | 2024.04.19

～請落實住家內(外)環境積水容器「巡、倒、清、刷」，以免孳生蚊蟲也避免受罰～